


SCHEMA DI MONTAGGIO/assembling scheme

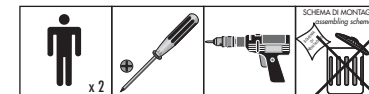
SPALLA VERTICALE / vertical panel:

ART.983


CODICE code	777 700 738
DISEGNO drawing	SM 59008
DATA date	10-09-2015
PAGINA page	1/1



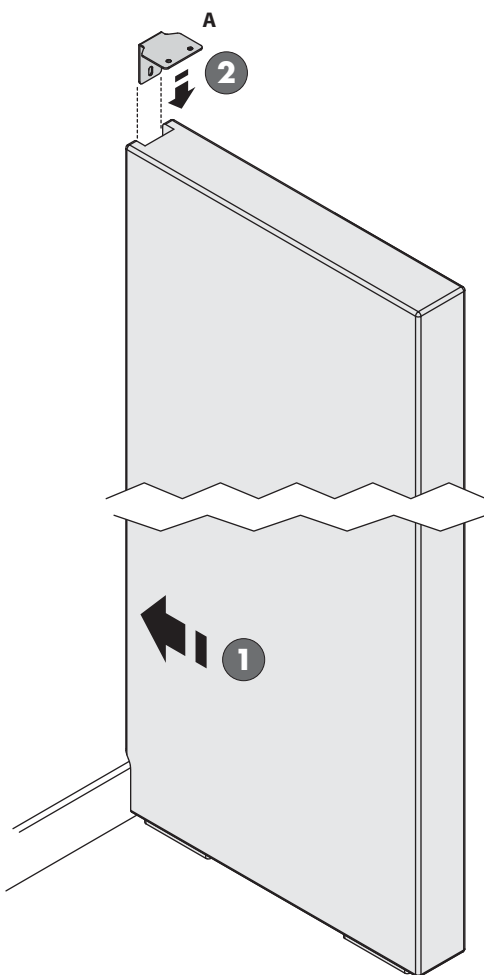
CODE	COLOUR	CODE	Ø x L	COLOUR
423190110	NERO black	506741908	5 x 30	BRUNITA 1/8" x 1 3/16" - zinc plated
 A x1		 TCX-PZ B x2		



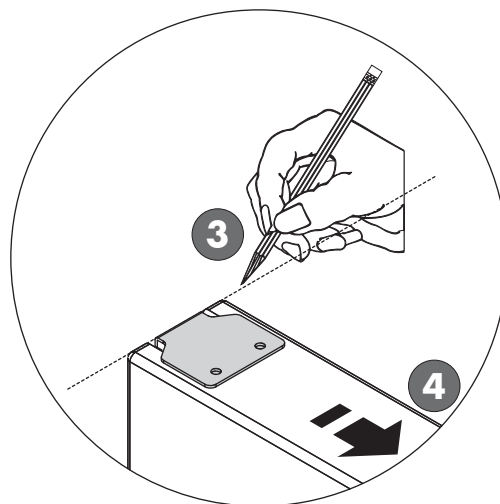
**N.B. PER IL MONTAGGIO
SEGUIRE LE FASI NUMERATE**
assemble following the numbered phases

FASI / phases 1-2

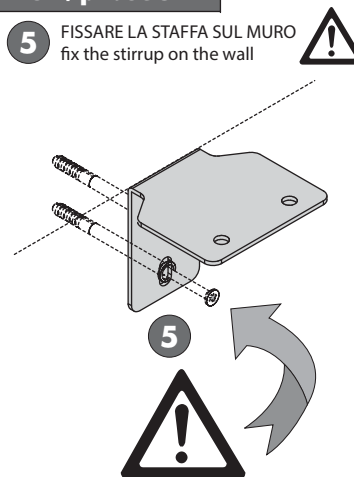
- 1** ACCOSTARE LA SPALLA AL MURO
approach the vertical panel on the wall
- 2** POSIZIONARE LA STAFFA SOPRA
place the stirrup on the vertical panel


FASI / phases 3-4

- 3** SEGNARE LA POSIZIONE
mark the position
- 4** TOGLIERE LA SPALLA
remove the vertical panel


FASE / phase 5

- 5** FISSARE LA STAFFA SUL MURO
fix the stirrup on the wall


ATTENZIONE!

Gli accessori per il fissaggio alla parete non sono inclusi perché pareti di materiali diversi richiedono tipi diversi di accessori di fissaggio. Usa sistemi di fissaggio adatti alle pareti del tuo ufficio. Per maggiori dettagli, rivolgiti a un rivenditore specializzato.

ATTENTION!

Fixing devices for the wall are not included since different wall materials require different types of fixing devices. Use fixing devices suitable for the walls in your office. For advice on suitable fixing systems, contact your local specialized dealer.

FASI / phases 6-7

- 6** POSIZIONARE LA SPALLA
place the vertical panel
- 7** FISSARE CON LE VITI IN DOTAZIONE
fix with screws equipped

